

Câmaras Municipais Educadoras e Sustentáveis

Material para composição do Programa
na página da ABRACAM

Por que as Câmaras Municipais?

Valorizar o Trabalho do Vereador

- É no município que a política encontra o cidadão. É lá que a vida acontece em toda sua realidade. E é lá que Vereadores e Vereadoras exercem sua contribuição à sociedade.



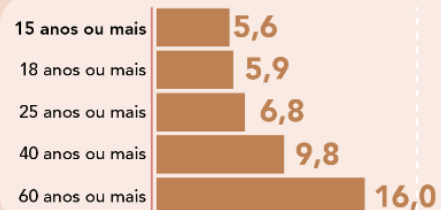
Por que Educadoras?

EDUCAÇÃO

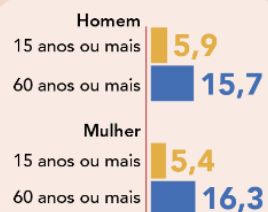
Triste retrato do que a sociedade brasileira
deixou acontecer com a Educação Pública

Taxa de analfabetismo (%)

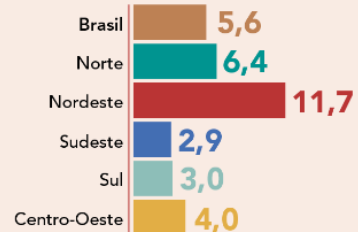
Grupos de idade



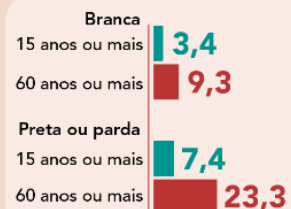
Sexo



Grandes Regiões



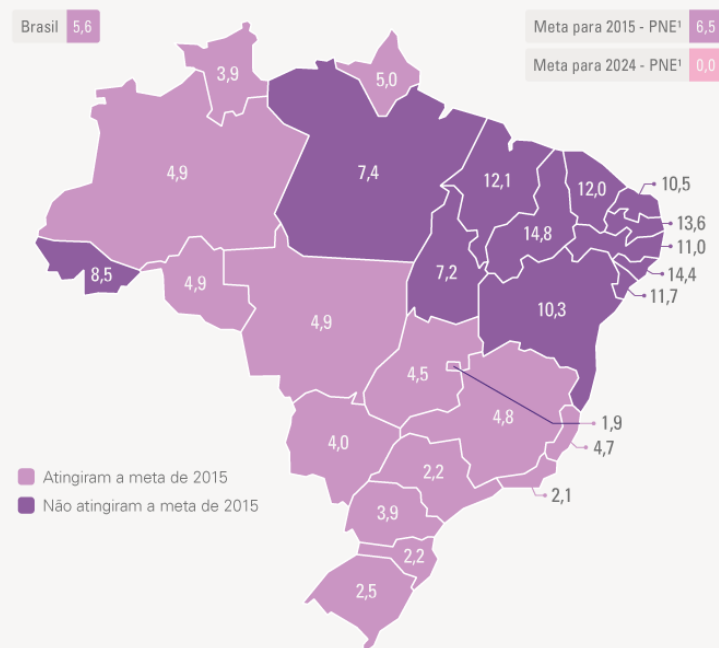
Cor ou raça



Fonte: IBGE, Diretoria de Pesquisas, Coordenação de Pesquisas por Amostra de Domicílios, Pesquisa Nacional por Amostra de Domicílios Contínua 2022.

Taxa de analfabetismo das pessoas de 15 anos ou mais de idade (%)

Por unidades da federação



¹Plano Nacional de Educação

Fonte: PNAD Contínua Educação - 2022

Por que Sustentáveis?

- As mudanças decorrentes da alteração do clima no planeta



<https://www.iberdrola.com/sustentabilidade/consequencias-das-mudancas-climaticas>

Onde os ODS entram nessa história?

Dimensões dos ODS

DIMENSÃO SOCIAL



DIMENSÃO AMBIENTAL



DIMENSÃO ECONÔMICA



DIMENSÃO INSTITUCIONAL



OBJETIVOS DE DESENVOLVIMENTO SUSTENTÁVEL

<https://odsbrasil.gov.br/>



MAPA dos ODS no BRASIL

IDSC Índice de Desenvolvimento Sustentável das Cidades

BRASIL 2023
Pontuação Geral

- Legenda
- Muito alto - 80 a 100
 - Alto - 60 a 79,99
 - Médio - 50 a 59,99
 - Baixo - 40 a 49,99
 - Muito baixo - 0 a 39,99
 - Informação não disponível

Descrição

As cidades estão classificadas pela pontuação final. Esta pontuação mede o progresso total das cidades para a realização de todos os 17 ODS. Uma pontuação 100 indica a realização ótima dos Objetivos de Desenvolvimento Sustentável.

Desempenho por ODS

Clique em um Objetivo para visualizá-lo no mapa.

1 SAÚDE BEM-ESTAR	2 EQUIDADE SOCIAL	3 SAÚDE DEBILIDADE	4 EDUCAÇÃO DE QUALIDADE
5 GÊNERO IGUALDADE	6 ENERGIA LIMPA E ACIONÁVEL	7 INDÚSTRIA, INOVAÇÃO E INFRAESTRUTURA	8 TRABALHO DECENTE E CRESCIMENTO ECONÔMICO
9 INDÚSTRIA, INOVAÇÃO E INFRAESTRUTURA	10 Cidades sustentáveis	11 Cidades sustentáveis	12 Produção econômica sustentável
13 Vida submarina	14 Vida submarina	15 Vida terrestre	16 Paz, justiça e instituições fortes
17 Ação climática			



O Programa:
Câmaras Municipais
Educadoras e Sustentáveis

O Programa:

PROPÓSITO:

É no município que a vida do cidadão se realiza, é também no município que nasce a política representativa, o nível mais basilar da democracia;

PRINCÍPIO:

“Não deixar ninguém para trás”;

COMO:

Pelo **engajamento** de vereadores/as num processo educativo voltado a produzir leis municipais que impulsionem a sustentabilidade e o enfrentamento à mudança do clima;

O QUE:

Amplio programa de **Educação Socioambiental** para vereadores/as, seus assessores diretos e funcionários legislativos das 5.570 câmaras municipais do Brasil.

FOCO:

Na pessoa humana, respeitando suas necessidades e sua **prontidão para aprender e aplicar**. O pressuposto é que toda a população brasileira está representada pelos vereadores/as.

Desafios a Serem Enfrentados



1. Foco na pessoa do Vereador/a: Identificar sua prontidão para o engajamento e aprendizagem, considerando as peculiaridades de um país de extensão continental e sua diversidade cultural.

2. Extensão territorial: Atender o país todo, em tempo real, acolhendo as Câmaras que desejarem se associar, independente do tamanho do município e da distância aos grandes centros urbanos.

3. Tamanho do público: Mais de **100 mil pessoas a serem formadas em Educação Socioambiental**, com competência para aplicar esses conhecimentos em seu fazer legislativo.

4. Continuidade do Programa e aderência aos princípios: Montar uma **arquitetura institucional que garanta a manutenção do Programa no tempo**, para muito além de uma única legislatura.

5. Patrocínio: Formatar uma engenharia financeira de tal forma que **não haja descontinuidade de recursos** nos primeiros quatro anos do Programa.

Os Nove Produtos do Programa (Parte 1)

1º Produto: Diagnóstico Socioambiental dos Municípios -

Levantamento das **competências instaladas no município** (universidades, escolas, ONGs) e **políticas socioambientais existentes**. Projeto em execução no estado do Pará (144 municípios) pela Universidade Federal do Pará e Ministério do Meio Ambiente

2º Produto: Diagnóstico Piloto na RIDE-DF (Pesquisa-Ação) -

Criar e testar novas abordagens para **dialogar com todos os vereadores**, independente do nível de alfabetismo, garantindo que a oportunidade de se envolver com as metas e o sonho dos ODS seja dada a todos

3º Produto: Nova Linguagem e Métodos Adequados -

Construir linguagem e materiais para dialogar com **100% dos vereadores, assessores e funcionários legislativos**, independente do grau de instrução ou alfabetismo, que **dialogue com suas inteligências humanas**

4º Produto: Plataformas de Educação Híbridas -

Criar um sistema de **aulas híbridas** (parte online em tempo real, parte presencial) para atender a diversidade de 5.570 municípios de forma econômica. Formar **facilitadores locais** nas Câmaras para apoiar as práticas educativas presenciais

Os Nove Produtos do Programa (Parte 2)

5º Produto: quatro módulos curriculares de Especialização em EA e ODS - Criação de um currículo de **Especialização**. Certificação para cada módulo e especialista para os oito módulos

6º Produto: Plano de Desenvolvimento e Implementação - Realização de **ondas sucessivas de cursos**. Meta: Impactar aproximadamente **2.000 Câmaras e 50 mil pessoas em quatro anos**

7º Produto: Governança do Processo – Garantir a **duração contínua do programa**. O desafio envolve **vários atores** (governos federal, estaduais e municipais) e diferentes sistemas de ensino

8º Produto: Selo de Certificação "Câmara Educadora e Sustentável" - Criação de um Índice de Sustentabilidade dos Legislativos Municipais. A manutenção do selo exige um **processo contínuo de melhoria e avaliação**. Criação de sistema de **acreditação** de entidades certificadoras

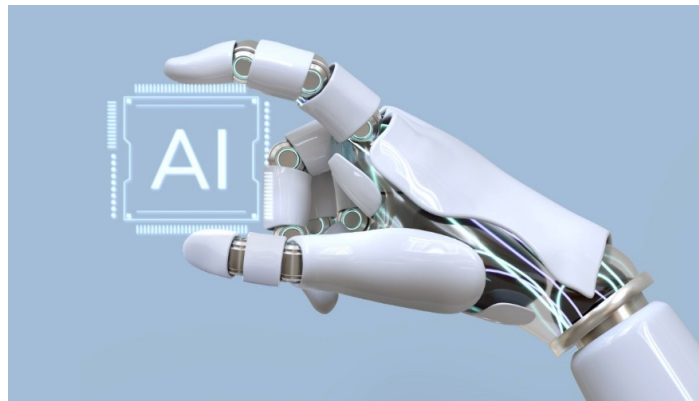
9º Produto: Rede de Consultoria Socioambiental – Certificação de uma rede de consultores para darem suporte local às ações de sustentabilidade das Câmaras Municipais

Temas dos Módulos Curriculares

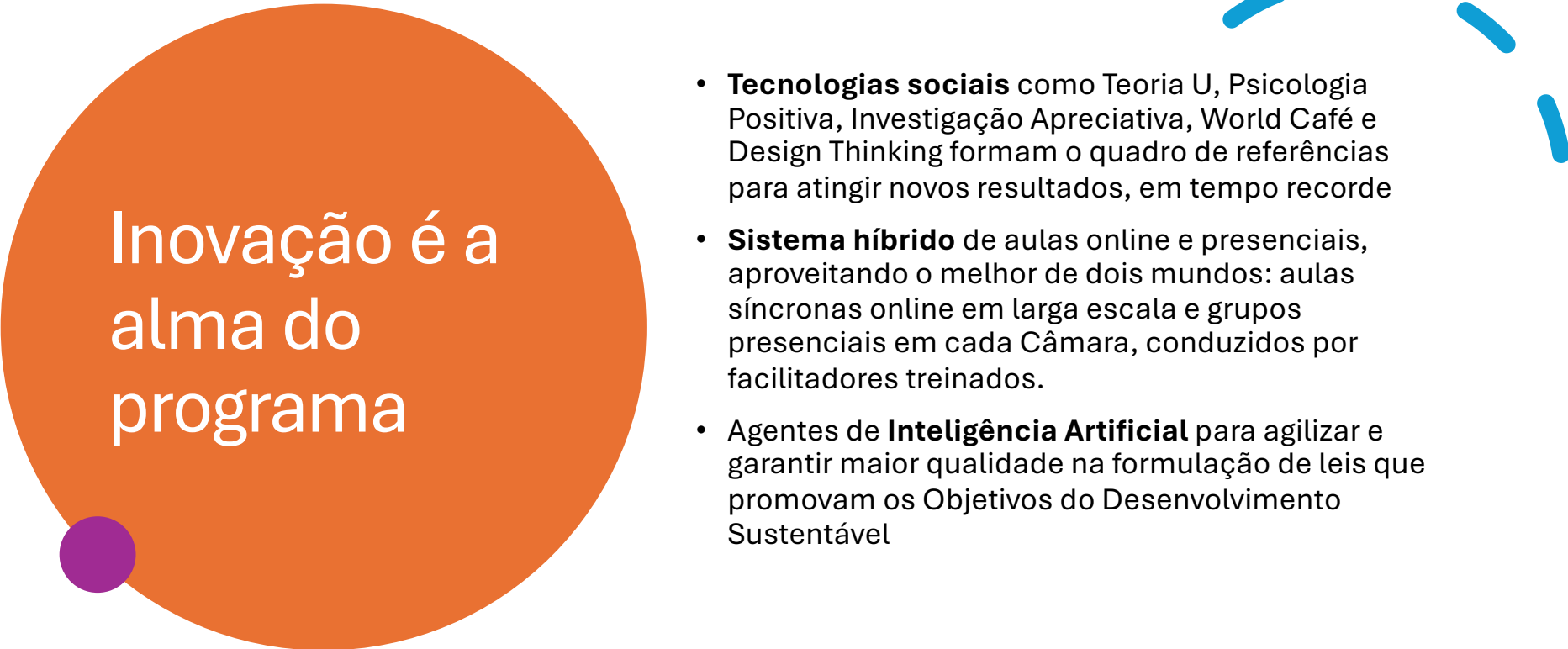


1. ODS Objetivos do Desenvolvimento Sustentável
 2. Impactos do Clima no Município e Novas Oportunidades
 3. Educação Socioambiental
 4. Políticas Públicas e Comunicação Política
- Serão emitidos Certificados de Conclusão para cada módulo realizado

VIVEMOS TEMPOS DE MUDANÇAS EXPONENCIAIS



<https://www.sektorinnovacji.pl/wplyw-sztucznej-inteligencji-na-naruszanie-i-egzekwowanie-praw-wlasnosci-intelektualnej/>



Inovação é a alma do programa

- **Tecnologias sociais** como Teoria U, Psicologia Positiva, Investigação Apreciativa, World Café e Design Thinking formam o quadro de referências para atingir novos resultados, em tempo recorde
- **Sistema híbrido** de aulas online e presenciais, aproveitando o melhor de dois mundos: aulas síncronas online em larga escala e grupos presenciais em cada Câmara, conduzidos por facilitadores treinados.
- Agentes de **Inteligência Artificial** para agilizar e garantir maior qualidade na formulação de leis que promovam os Objetivos do Desenvolvimento Sustentável

Selo Câmara Educadora e Sustentável



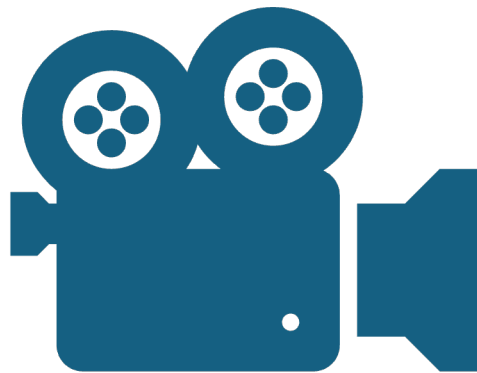
- Cria o **Índice Brasileiro de Sustentabilidade dos Legislativos Municipais**.
- A conquista do selo é um **reconhecimento público** (e competitivo) da ação socioambiental positiva de cada legislatura
- Sua manutenção demanda um contínuo aperfeiçoamento da produção legislativa da Câmara, garantindo a **continuidade do programa**.

Estratégia de Implantação



2025/
2026

Representatividade Nacional



- Abriremos o primeiro lote de 100 Câmaras Municipais
- Público: 3 Vereadores/as, 3 Assessores, 3 funcionários legislativos e o/a **Presidente da Câmara**
- Dois funcionários legislativos serão treinados para **facilitar** as atividades práticas locais
- Buscaremos representatividade da diversidade brasileira:
 - Aproximadamente 20 casas legislativas em cada região: Norte, Nordeste, Centro Oeste, Sudeste, Sul;
 - Municípios com >10 mil, entre 10 e 50 mil, < 50 mil habitantes

Requisitos para as Câmaras Municipais participarem do Programa:



1. Assinar o **Pacto do Legislativo Municipal pelos ODS**
2. Expedir ato legislativo para adesão ao **Programa Câmaras Municipais Educadoras e Sustentáveis**
3. Indicar os parlamentares, assessores e funcionários que participarão do Programa
4. Instalar uma **sala de aula híbrida**, com os recursos necessários para participar das aulas online em tempo real e para as práticas do curso, que comporte os dez alunos por vez.
5. Expedir ato legislativo para participar do **Selo Câmara Educadora e Sustentável**

E para finalizar...

A função do Vereador como indutor dos bons exemplos

- O Brasil é mega diverso
- As metas dos ODS serão atingidas na medida que TODOS se engajem para uma vida melhor
- O Vereador acessa todos os lugares, todas as “tribos”
- Tem o **Poder Institucional** e o **Poder Simbólico** de amplificar os bons exemplos de sua localidade

- O Vereador **precisa ser preparado** para dirigir os recursos Sociais, Ambientais, Econômicos e Políticos na direção do engajamento de suas comunidades com os propósitos comuns dos ODS.